

# 混入時期推定 「ヨーグルト浸透程度測定(毛髪)」 サービス

製造工程で  
混入？

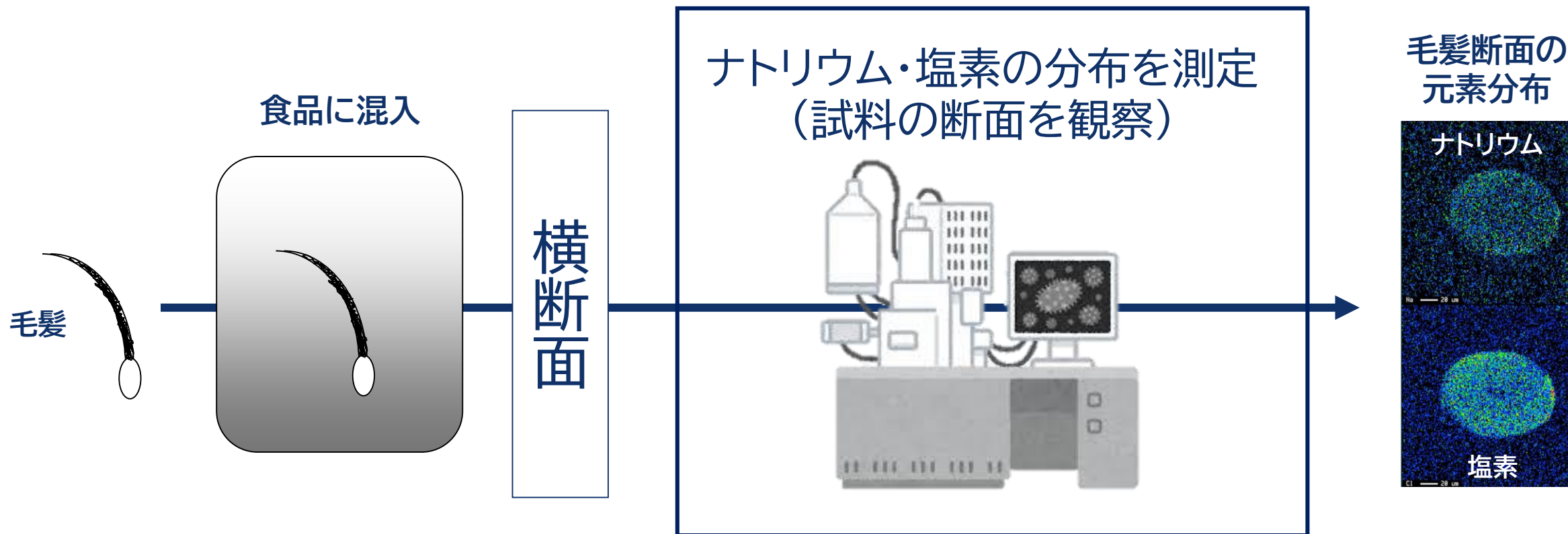
お客様のお手元で  
混入？

お客様が発見され、お申し出になられた毛髪等の異物が、製造工程で混入したのか否かを知ることができれば、製造工程改善の大きな一助となります。



## 弊社の、食塩浸透による混入時期推定サービス

毛髪などの試料が、食塩(塩化ナトリウム)と水を含む食品に接触した場合には、水と共にナトリウム・塩素が試料に浸透していきます。試料に浸透したナトリウム・塩素を測定することにより、試料が当該食品にどの程度接触していたかを推定します。



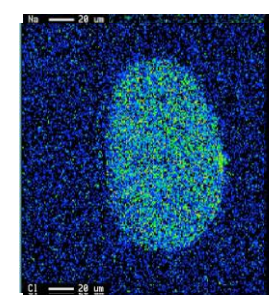
ヨーグルトは、ナトリウム・塩素の含有が少ないため、弊社の従来技術では、異物の混入時期推定が困難でした。この度、ヨーグルトが持つ、ナトリウム・塩素以外の成分の測定にチャレンジし、ヨーグルトでも毛髪の混入時期推定が可能となりました。



測定元素を変更し  
測定法も改良して測定



毛髪断面の  
元素分布



資料にない内容など、ご不明な点は  
お問合せください



分析テクノ  
HPはこちら



お問い合わせ  
フォームはこちら