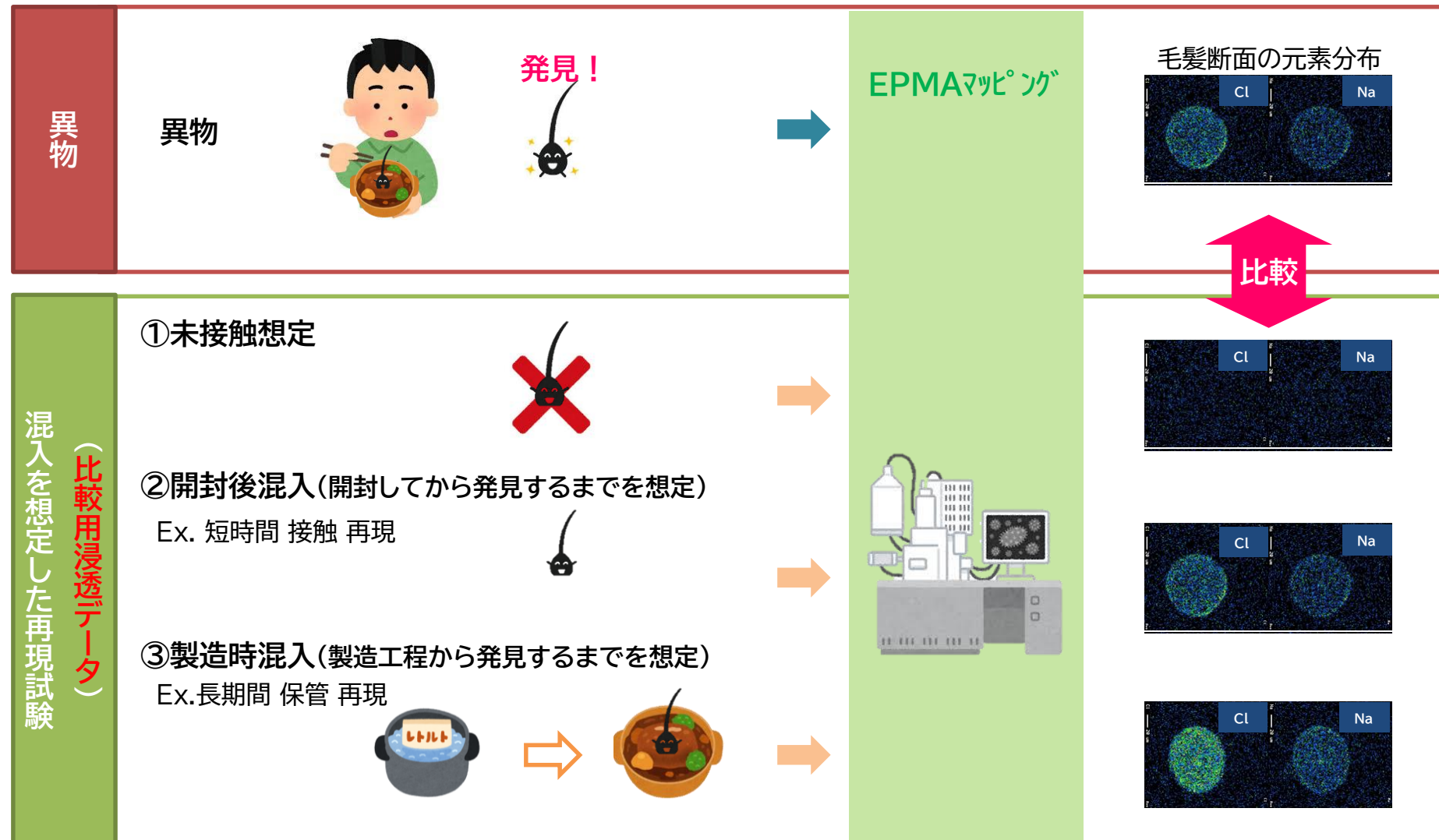


# 混入時期推定 納期が気になるお客様へ

# 食塩浸透程度測定による混入時期推定とは

毛髪などの試料が、食塩(塩化ナトリウム)と水を含む食品に接触した場合には、水と共に塩素・ナトリウムが試料に浸透していきます。混入を想定した毛髪(比較用浸透データ)を作成し、それぞれの浸透程度を測定・比較することで、異物の混入時期推定を行います。

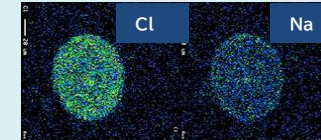


「比較用浸透データ」の作成には、混入時期を仮定した時間分、浸透させる時間が必要です。  
ご依頼いただいてから開始すると、ご報告までに時間を要します。

例 製造時に毛髪が混入し、3週間流通した後、消費者のお手元で発見された場合

同等の環境を再現した浸透データの作成に3週間かかります。

結果として、混入時期推定に3週間以上かかることになります。



そのため、事前に「比較用浸透データ」を作成しておくことを、お勧めしております。

異物が発生した際、その異物の分析のみ行えば、  
事前に作成した「比較用浸透データ」との比較で混入時期を判断できるため、  
納期を短縮することができます。

資料にない内容など、ご不明な点は  
お問合せください



分析テクノ  
HPはこちら



お問い合わせ  
フォームはこちら