

工場の衛生確認(生物的危害要因)

おすすめの活用方法

微生物起因クレーム
への活用



株式会社ハウス食品分析テクノサービス

こんなお悩みをお持ちのお客様におすすめです

工場起因の微生物由来の
クレームが減らない！！
どうすればいいの??

毎年、同じ時期に
微生物由来のク
レームが起きる
けど、なくしたい
なあ・・・

毎年、微生物由来のク
レームの改善で、工
場全体の清掃・洗浄
強化をしているけど、
もっと効率よくした
いなあ・・・



◇コンサルティング支援内容

- ▶ 工場起因の微生物由来クレームが多発し始めた際に、工場全体の清掃・洗浄強化を実施し、それを改善とする企業様が多く見受けられます。
- ▶ 本支援により、クレームの減少はもちろんのこと、清掃・洗浄の強化は適切な箇所に絞ることができるので、作業の効率化が図れます。また、原因特定後、定期的な環境検査を実施することで、月(や気温)毎の微生物の傾向をモニタリングできるため、微生物由来クレームが多発する前に、計画的な予防処置を行うことが可能となります。

◇微生物検査

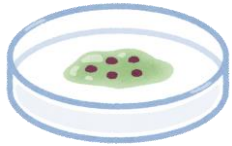
検査は拭き取り検査、落下菌検査、製品微生物検査を実施します。検査項目はクレーム品で生育している微生物をもとに決定します。

お問い合わせ
せはこちら

①

クレーム品の微生物検査を実施し、製品に生育している菌叢解析し、標的とする菌種を決定します。

※顕微鏡観察やグラム染色などで形態、大きさ、運動性から菌種を簡易同定します。DNA同定を使用しないことで、費用を削減します。



②



工場内を確認させていただき、標的菌種や工場内の管理状態などを参考に、拭き取り、落下菌の検査箇所を決定します。

③



製品特性(製造条件、使用用途、保存温度など)、拭き取り、落下菌の検査結果、工場の様々な情報をもとに、微生物由来クレームの原因を特定します。